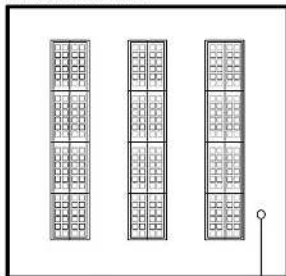


HODOWLA ŚLIMAKÓW JEST WIELOETAPOWA. CYKL KAŻDYCH ZBIORÓW ZAMYKA SIĘ W JEDNYM ROKU- CO OZNACZA, ŻE TYLKO CO ROK UZYSKUJE SIĘ DOCHODY Z HODOWLI. PROJEKT POWIERZCHNIOWO DOSTOSOWANY JEST DO ZYSKÓW ROCZNYCH WARTOŚCI 100 TYS. CO OZNACZA SPRZEDAŻ 10 TON ŚLIMAKÓW. STAŁY DOCHÓD ZAPEWNI RESTAURACJA, W KTÓREJ PODAWANE SĄ DANIA ZE ŚLIMAKÓW. UKSZTAŁTOWANIE GOSPODARSTWA WYNIKA Z FUNKCJI. STWORZENIE DWÓCH STREF UMOŻLIWIŁO POGODZENIE RESTAURACJI WRAZ Z GOSPODARSTWEM. ZE WZGLĘDÓW NA HAŁAS RESTAURACJA NIE POWINNA ZNAJDOWAĆ SIĘ W POBLIŻU DOMU. JEDNOCZEŚNIE OBIE TE FUNKCJE ZWIĘKSZAJĄ SWOJĄ WARTOŚĆ, GDY SĄ W POBLIŻU WODY. TAK TEŻ ZOSTAŁY UMIESZCZONE. W I STREFIE CENTRUM TWORZY PARK HODOWLANY, KTÓRY WYMAGA NAJWIĘKSZEGO NAKŁADU PRACY, DLATEGO TEŻ ZOSTAŁ ZAPROJEKTOWANY TAK ABY BYŁ W POBLIŻU BUDYNKU GOSPODARCZEGO JAK I DOMU. ZAPEWNI TO WYGODNE PRZEMIESZCZANIE SIĘ WŁAŚCICIELOM HODOWLI PO TERENIE GOSPODARSTWA. II STREFA TO RESTAURACJA Z WŁASNYM DZIEDZIŃCEM, KTÓRY ZAPRASZA DO WEJŚCIA. RESTAURACJA JEST W POBLIŻU RUCHOMEJ TRASY I JEST DOBRZE Z NIEJ WIDOCZNA.

REPRODUKCJA - 30m<sup>2</sup>



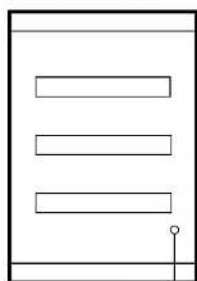
WKRĘCONE ŚLIMAKI W DONICZKĘ Z ZIEMIĄ SKŁADAJĄ W NIEJ JAJA.

+20°C

PRZENOSZENIE JAJ DO KUBET



INKUBACJA JAJ- 15m<sup>2</sup>



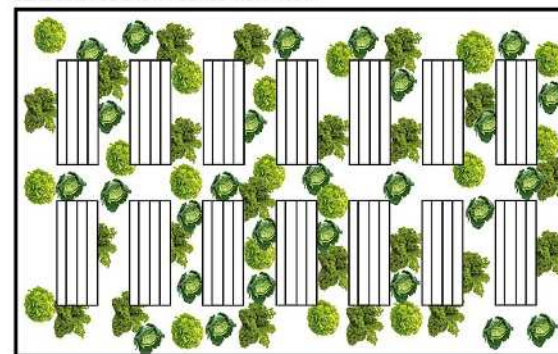
JAJA Z DONICZKI DELIKATNIE PRZENOSI SIĘ DO POJEMNIKÓW STYROPIANOWYCH, W KTÓRYCH ZACHODZI INKUBACJA.

+20°C

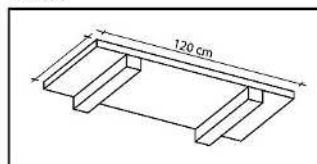
RĘCZNE PRZENOSZENIE PODROSTKÓW DO SZKLARNI



SZKLARNIA-ODCHÓW PODROSTKÓW- 100 m<sup>2</sup>



PAŚNIK

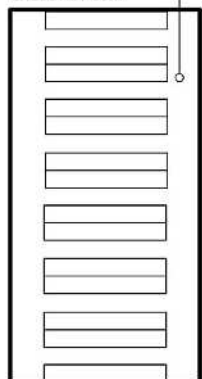


RĘCZNE PRZENOSZENIE TUCZY WŁAŚCIWEJ DO PARKU HODOWLANEGO



+5°C

CHŁODNIA - 30m<sup>2</sup>

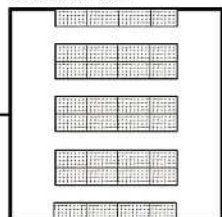


W CHŁODNI ZACHODZI HIBERNACJA ŚLIMAKÓW. MOŻNA JE TRZYMAĆ W TYM POMIESZCZENIU NAWET DO 6 MIES.

PAKOWANIE W WORKI ŚLIMAKI I PRZENOSZONE DO CHŁODNI



SUSZARNIA - 30 m<sup>2</sup>

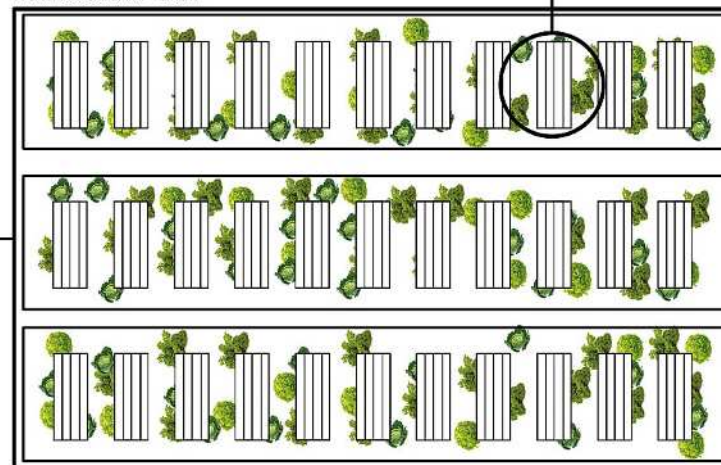


SUSZARNIA DOBRZE WENTYLOWANA, NAJLEPIJ NA ŚWIEŻYM POWIETRZU POD ZADASZENIEM. ŚLIMAKI PODCZAS SUSZENIA ( 5-7 DNI) CHOWAJĄ SIĘ I ZAMYKAJĄ TWORZĄC BŁONĘ.

PRZENOSZENIE DORODNYCH ŚLIMAKÓW DO SUSZARNI

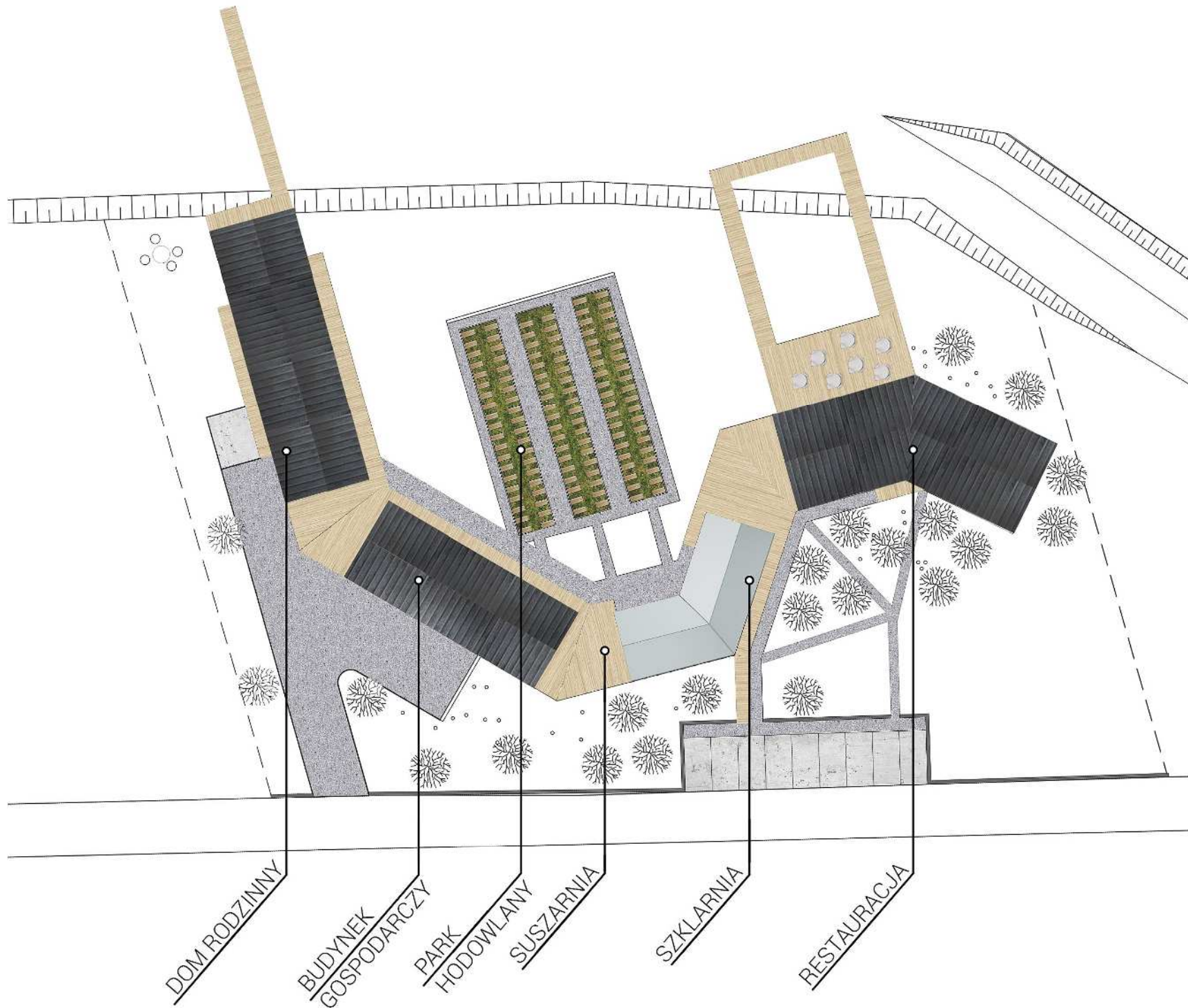


PARK HODOWLANY - 200m<sup>2</sup>



PARK HODOWLANY TO POLE OBRÓŚNIĘTE ROŚLINAMI JAKIMI ZYWIĄ SIĘ ŚLIMAKI NP. KAPUSTA, SŁONECZNIK, RZEPAK. TEREN OGRODZONY - PRZECIWDZIAŁANIE UCIECZCE ŚLIMAKÓW ORAZ OCHRONA PRZED SZKODNIKAMI. POLE WYŁOŻONE PAŚNIKAMI- DREWNIANYMI PALETAMI CHRONIĄCYMI ŚLIMAKI PRZED SŁOŃCEM.





DOM RODZINNY

- A01 SALON Z JADALNIĄ
- A02 KUCHANIA
- A03 SYPIALNIA RODZICÓW
- A04 ŁAZIENKA
- A05 SYPIALNIA REZYDENTÓW
- A06 SZATNIA
- A07 GARAŻ
- A08 SYPIALNIA DZIECKA
- A09 GARDEROBA

BUDYNEK GOSPODARCZY

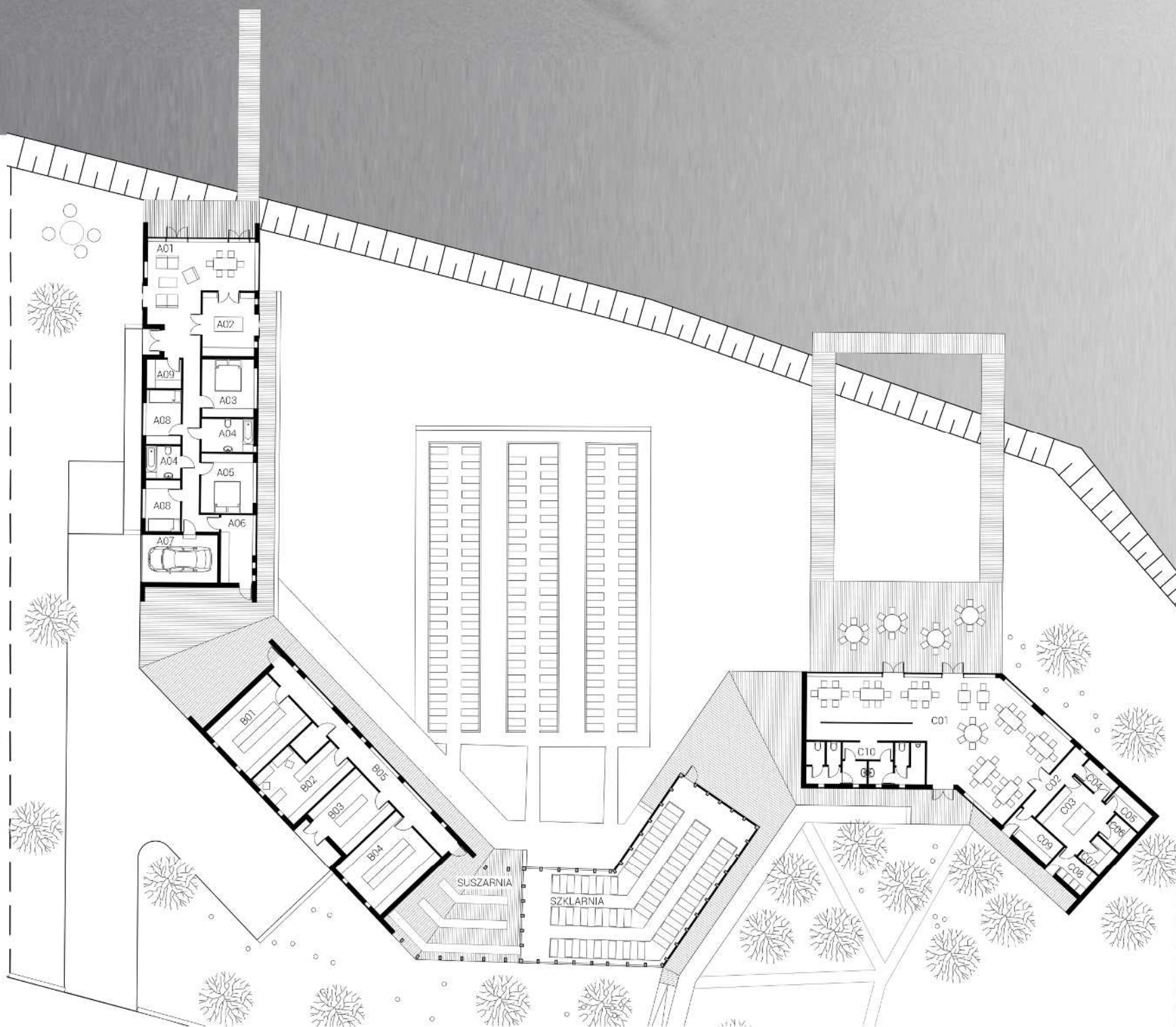
- B01 POM. DO REPRODUKCJI
- B02 POM. DO INKUBACJI JAJ
- B03 MAGAZYN
- B04 CHŁODNIA
- B05 KOMUNIKACJA

SUSZARNIA

SZKLARNIA

RESTAURACJA

- C01 SALA
- C02 KOMUNIKACJA
- C03 KUCHNIA
- C04 ZMYWALNIA
- C05 MAGAZYN NA WARZYWA
- C06 MAGAZYN NA MIĘSO
- C07 MAGAZYN
- C08 ŚMIETNIK
- C09 POM. SOCJALNE
- C10 TOALETY





ELEWACJA PÓŁNOCNA 1:200



